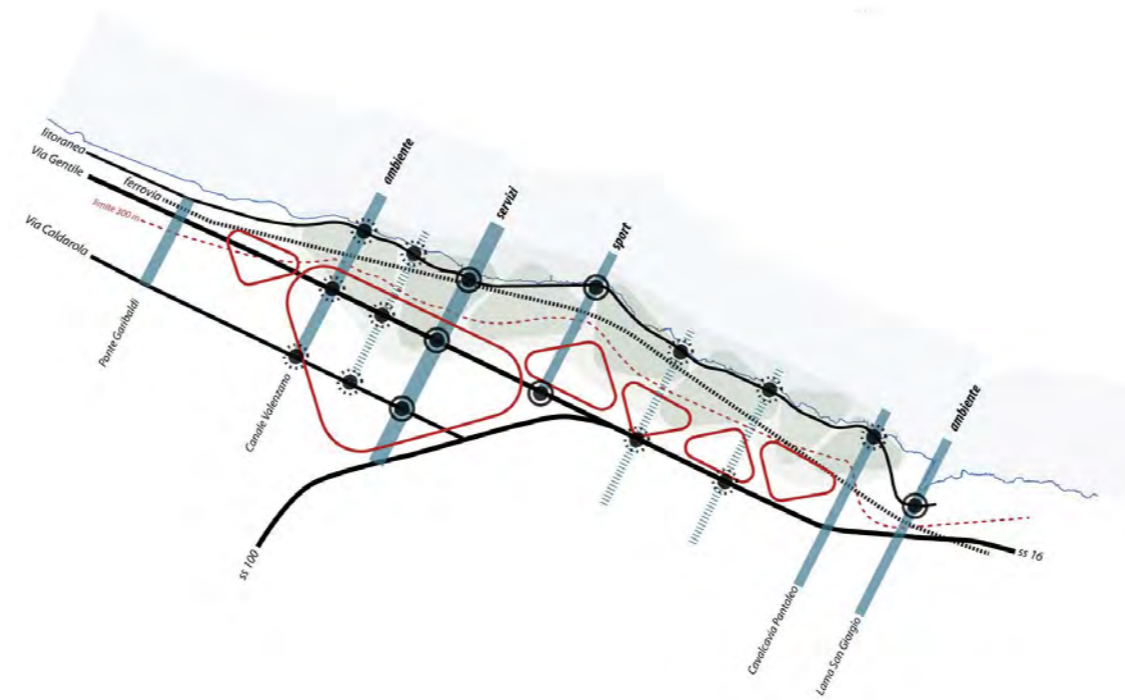




Comune di Bari

Concorso internazionale di idee per la riqualificazione della costa sud-est di Bari



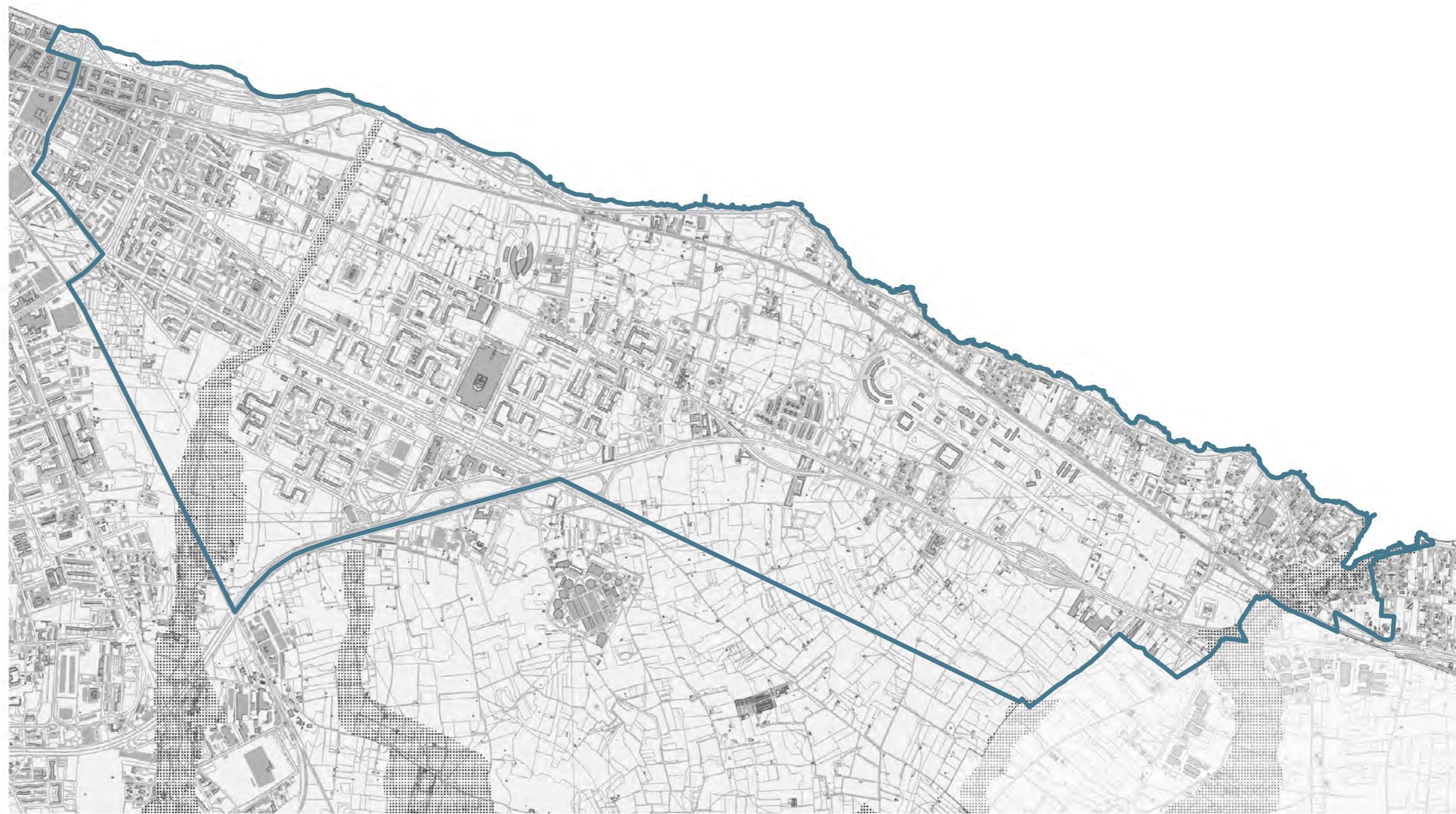
Allegato 5
Elaborati cartografici
Maggio 2018



Legenda



 Area di intervento



Legenda




-  Area di intervento
-  Confine comunale

*Aggiornamento parziale della Carta Tecnica Regionale (Marzo 2018) a cura dell'UTC di Bari

Legenda

ZONE DI USO PUBBLICO

 Aree ferroviarie, poruali, aeroportuali

 **VP_U**
Aree a verde pubblico urbano

 **VP_Q**
Aree a verde pubblico di quartiere

 **Aree ad uso delle attrezzature di servizio pubblico a carattere regionale o urbano**

AS
Aree per le attrezzature sportive a livello urbano e regionale

A_P1
Aree riservate all'intervento pubblico per le sedi e le attrezzature sanitarie ed ospedaliere

A_P2
Aree di proprietà pubblica per attrezzature scolastiche di grado superiore

A_P3
Aree per attrezzature universitarie statali

A_P4
Aree per attrezzature a carattere fieristico


A_P5
Aree per attrezzature tecnologiche

A_P6
Aree cimiteriali


A_P7
Aree destinate alla espansione e allo sviluppo dei servizi a carattere regionale o urbano

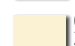
A_P8
Aree per sedi e attrezzature militari


A_P9
Aree destinate a sedi ed attrezzature per il culto

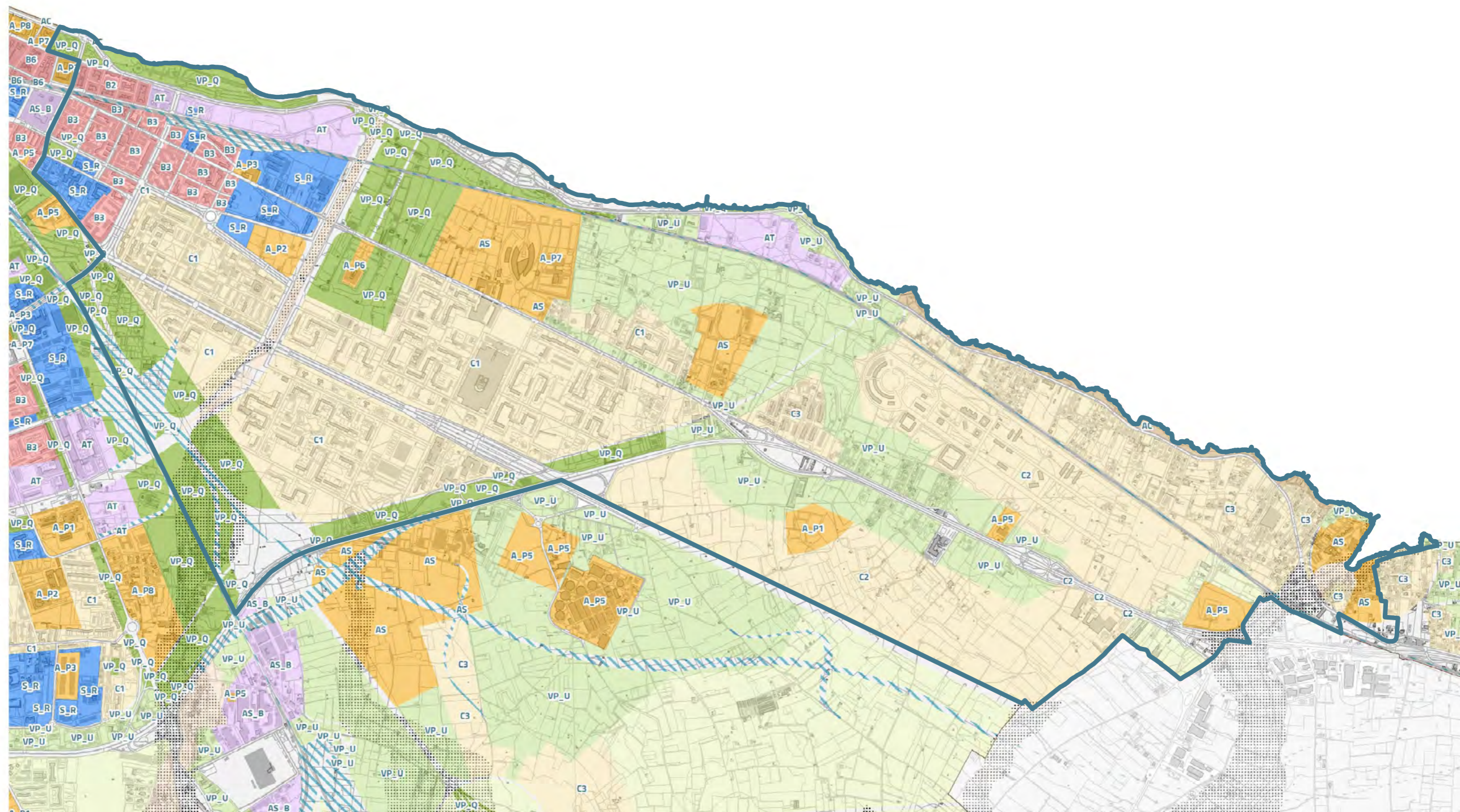
 **S_R**
Aree per i servizi alla residenza

ZONE RESIDENZIALI E PRODUTTIVE

 **B1, B2, B3, B4, B5, B6, B7, B8, B9**
Zone B

 **C1, C2, C3**
Zone C

 **AS, AT**
Zone per attività secondarie e terziarie





Legenda

CONTESTI URBANI STORICI

CUS-IS
di impianto storico

CONTESTI URBANI CONSOLIDATI

CUC - MR
per maglie regolari

CONTESTI URBANI IN VIA DI CONSOLIDAMENTO

CUVC - MR
per maglie regolari

CONTESTI PERIURBANI

CP - IC
insediato costiero

CP - AC
aperto costiero

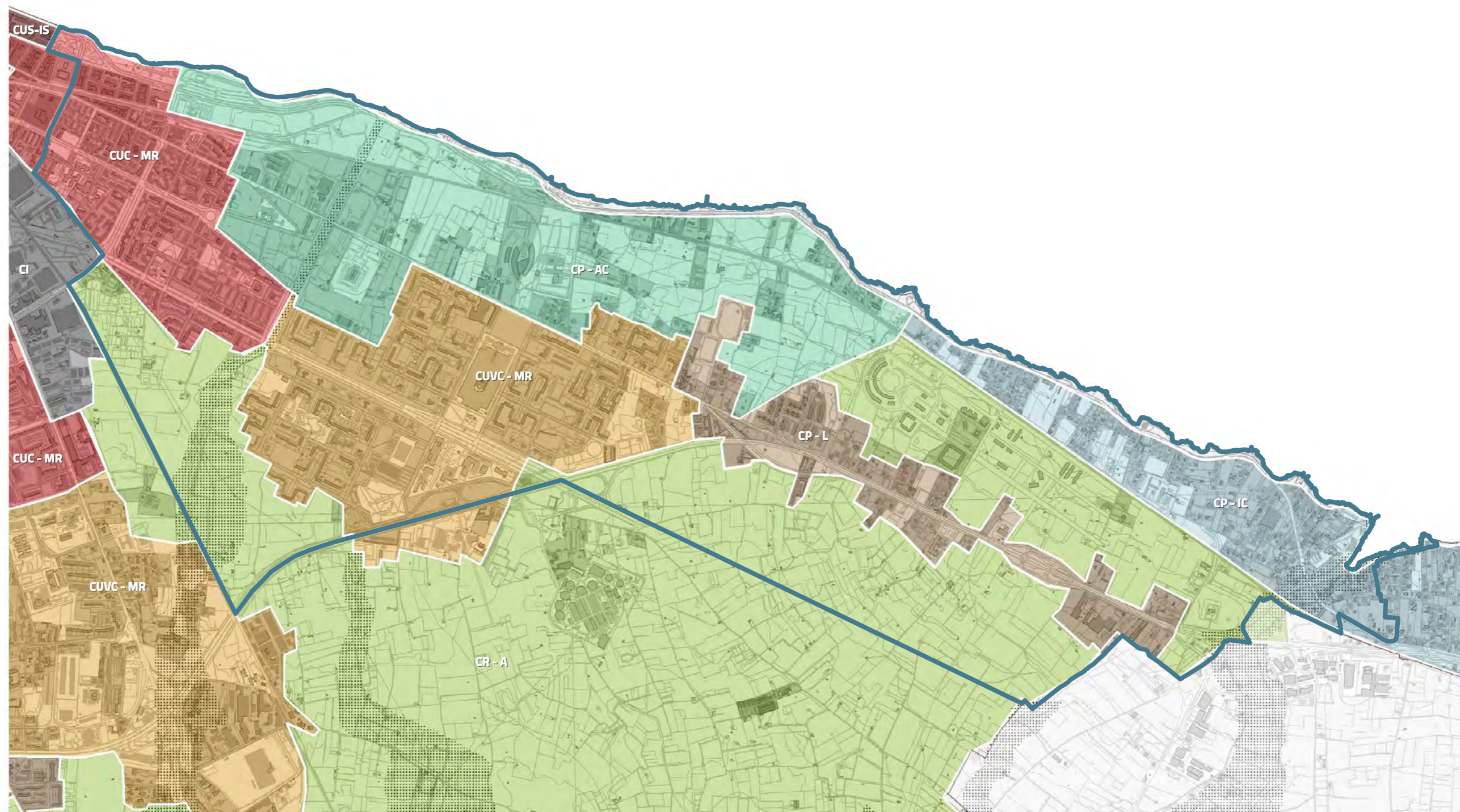
CP - L
lineare

CONTESTI RURALI

CR - A
agricolo

CONTESTI INFRASTRUTTURALI

CI
infrastrutturale



Legenda

CITTÀ CONSOLIDATA DI IMPIANTO STORICO

Tessuti pianificati con impianto morfotopologico definito, a maglia ortogonale, edificati a cortina. Il periodo di riferimento è dal 1812, anno di fondazione del borgo murattiano, fino alla seconda guerra mondiale; in questo periodo i primi anni '30 del novecento, le opere pubbliche e ristrutturazioni urbane completano la città ottocentesca e costruiscono la matrice della città del '900.

Tessuto di espansione otto-novecentesca su maglia ortogonale con isolati di grandi dimensioni, con prevalente presenza del tipo in linea

TESSUTI CONSOLIDATI DEL DOPOGUERRA

Tessuti pianificati a maglia regolare, spesso riconducibile a quella ortogonale. Isolati con forme poligonali, non sempre definite nei caratteri morfologici, prevalentemente a maglia aperta e con progressiva perdita di relazione edificio/strada. Presenza di interventi pianificati di edilizia pubblica. Il periodo di riferimento è dal dopoguerra ai primi anni '80, in cui si realizza la prima generazione di Peep.

Tessuto formato da grandi isolati quadrangolari e poligonali dotati di ampi slarghi e penetrazioni stradali; prevalenza di case in linea liberamente articolate e associate all'interno dell'isolato a definire enclave residenziali

Tessuto a impianto unitario prevalentemente di edilizia popolare, a lottizzazione edilizia puntiforme. Tipologie prevalenti di case in linea non relazionate alla maglia viaria, ma tendenti a costituire spazi pertinenziali conclusi

TESSUTI RECENTI NON CONSOLIDATI

Tessuti di edilizia popolare, caratterizzati da morfologie autonome, formato da macrosolati ottenuti dalla aggregazione di stecche di case in linea a definire grandi spazi interclusi

Piattaforme produttive pianificate a grana grossa, non complete, con assenza di configurazione e riconoscibilità degli spazi pubblici

Tessuti non pianificati prevalentemente residenziali, con prevalenza di edilizia puntiforme isolata ai margini della città, in forma di nuclei isolati o case sparse.

Tessuti non pianificati prevalentemente residenziali, con prevalenza di edilizia puntiforme isolata ai margini della città, in forma di nuclei isolati o case sparse.

Tessuti non pianificati prevalentemente residenziale a maglia regolare, con prevalenza di edilizia puntiforme isolata in ambito costiero

AMBITI ETEROGENEI DI MARGINE URBANO

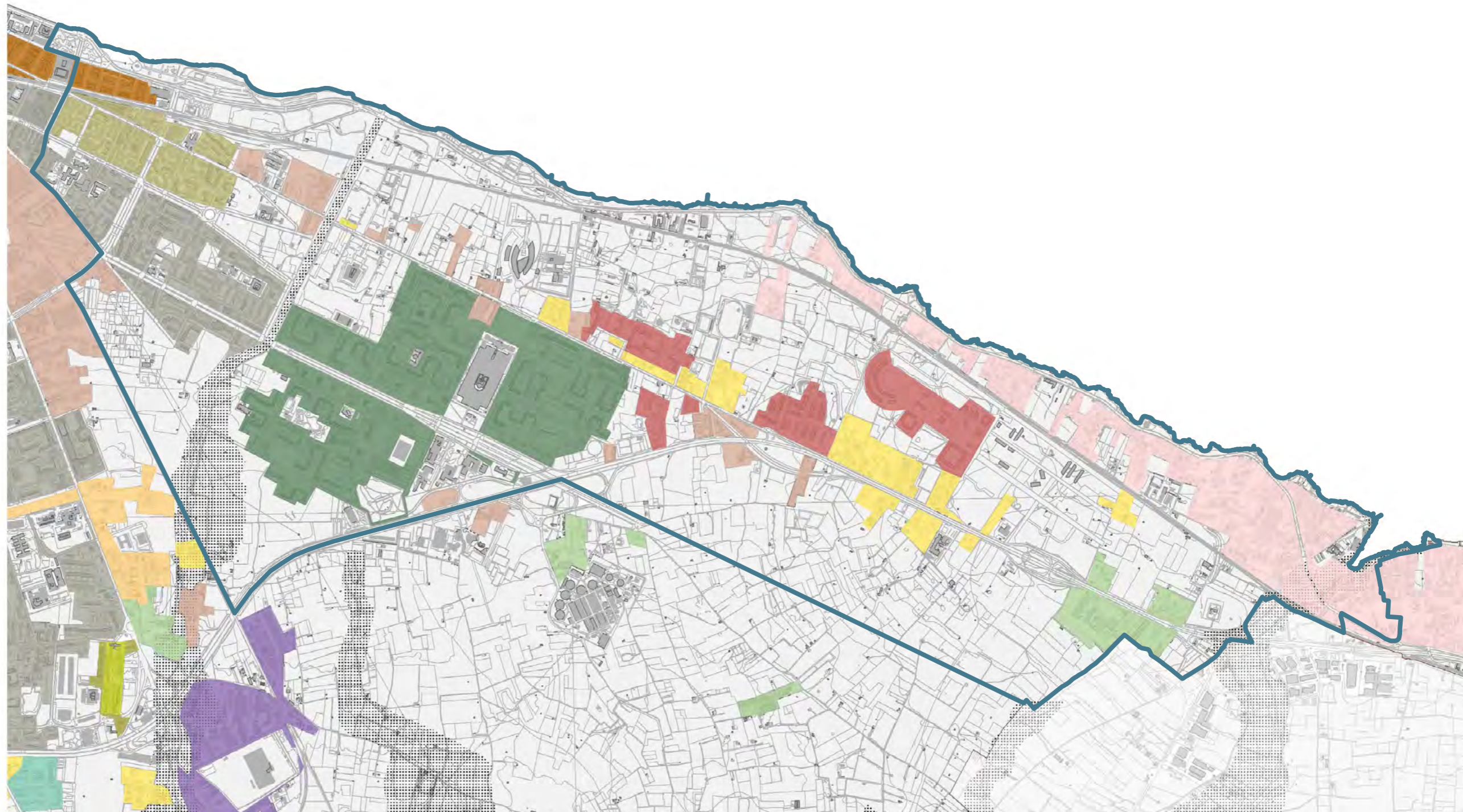
Ambiti misti in ambito urbano, privi di definizione morfologica, a prevalente funzione produttiva, commerciale e artigianale, in genere costituiti da edificazione lineare discontinua lungo la viabilità storica, caratterizzati dalla compresenza di nuove edificazioni, aree dimesse o in via di dismissione e ricorrenti episodi di degrado

Ambiti a progettazione unitaria con disposizione libera nel lotto, ad elevata densità e funzioni prevalentemente residenziali

CONDENSAZIONI RECENTI NEL TERRITORIO RURALE

Insediamenti produttivi puntuali nel territorio rurale

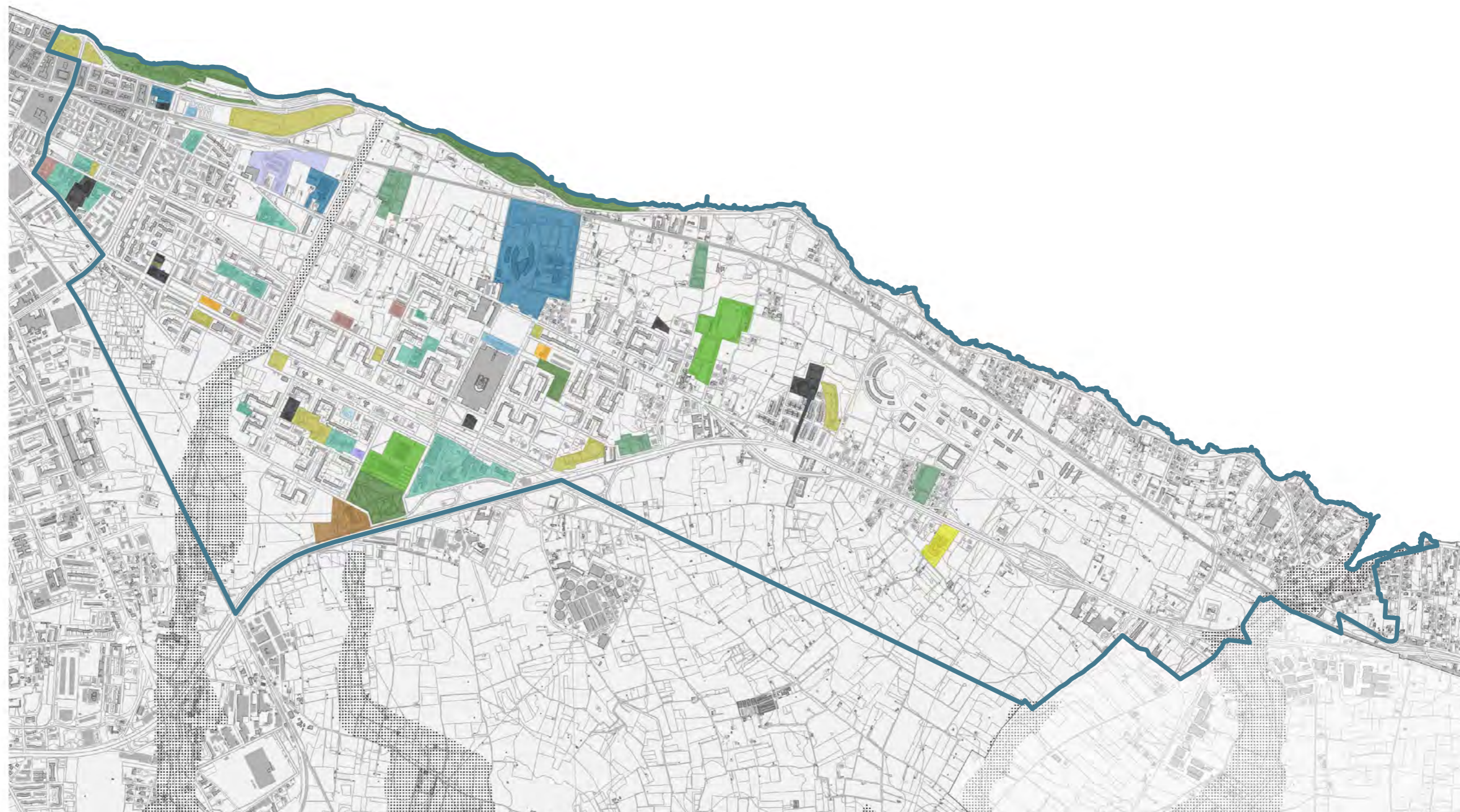
*Aggiornamento a cura dell'UTC di Bari








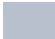


Legenda

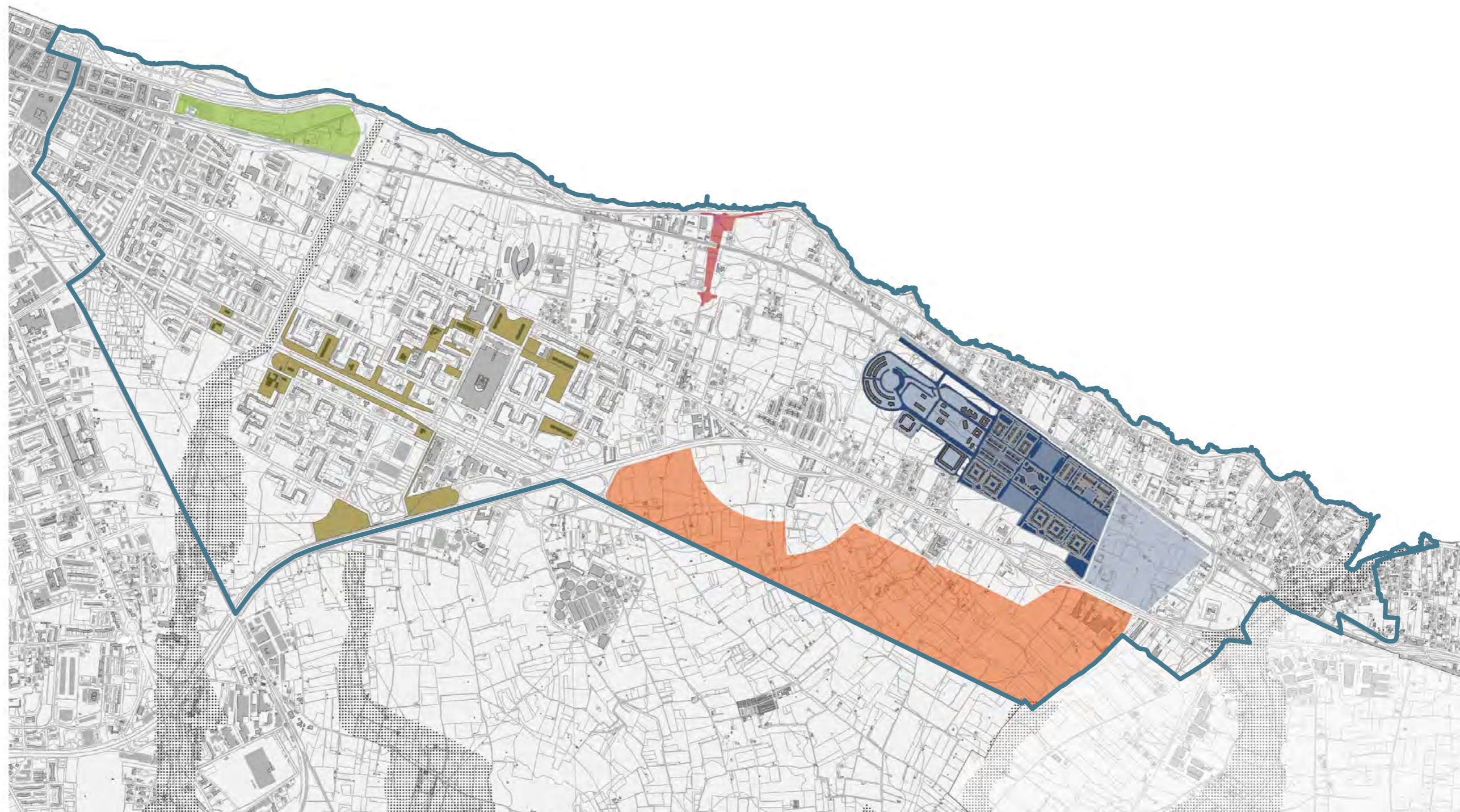
-  Aree destinate a servizi di carattere pubblico
-  Centri sportivi
-  Istituti superiori; Scuole medie; Scuole primarie e asili nido; Scuole primarie private
-  Luoghi e complessi per il culto
-  Mercati rionali
-  Parchi urbani
-  Poli per manifestazioni sportive
-  Servizi socio assistenziali
-  Spazi verdi di quartiere attrezzati
-  Teatri
-  Uffici pubblici locali
-  Uffici pubblici metropolitani
-  Uffici pubblici regionali
-  Università





Legenda

-  Punta Perotti - Stato di attuazione: in istruttoria
-  Maglia 21 - Stato di attuazione: approvata
-  Maglia 22 - 1° e 2° comparto - Stato di attuazione: in fase di realizzazione
-  Maglia 22 - 3° comparto - Stato di attuazione: approvata
-  Programma Integrato di Riqualificazione delle Periferie PIRP - Stato di attuazione: in fase di realizzazione
-  Sottopasso di via Cannone - Stato di attuazione: approvato



Legenda

COMPONENTI GEOMORFOLOGICHE

Ulteriori Contesti Paesaggistici

Lame e gravine



COMPONENTI IDROLOGICHE

Beni Paesaggistici

Territori costieri



Fiumi e torrenti, acque pubbliche



Ulteriori Contesti Paesaggistici

Sorgenti



Reticolo idrografico di connessione della Rete Ecologica Regionale



COMPONENTI BOTANICO VEGETAZIONALI

Beni Paesaggistici

Boschi e Formazioni arbustive in evoluzione naturale



COMPONENTI CULTURALI E INSEDIATIVE

Beni Paesaggistici

Immobili e aree di notevole interesse pubblico



Ulteriori Contesti Paesaggistici

Testimonianze della Stratificazione Inseiativa



Area di rispetto delle componenti culturali e insediative



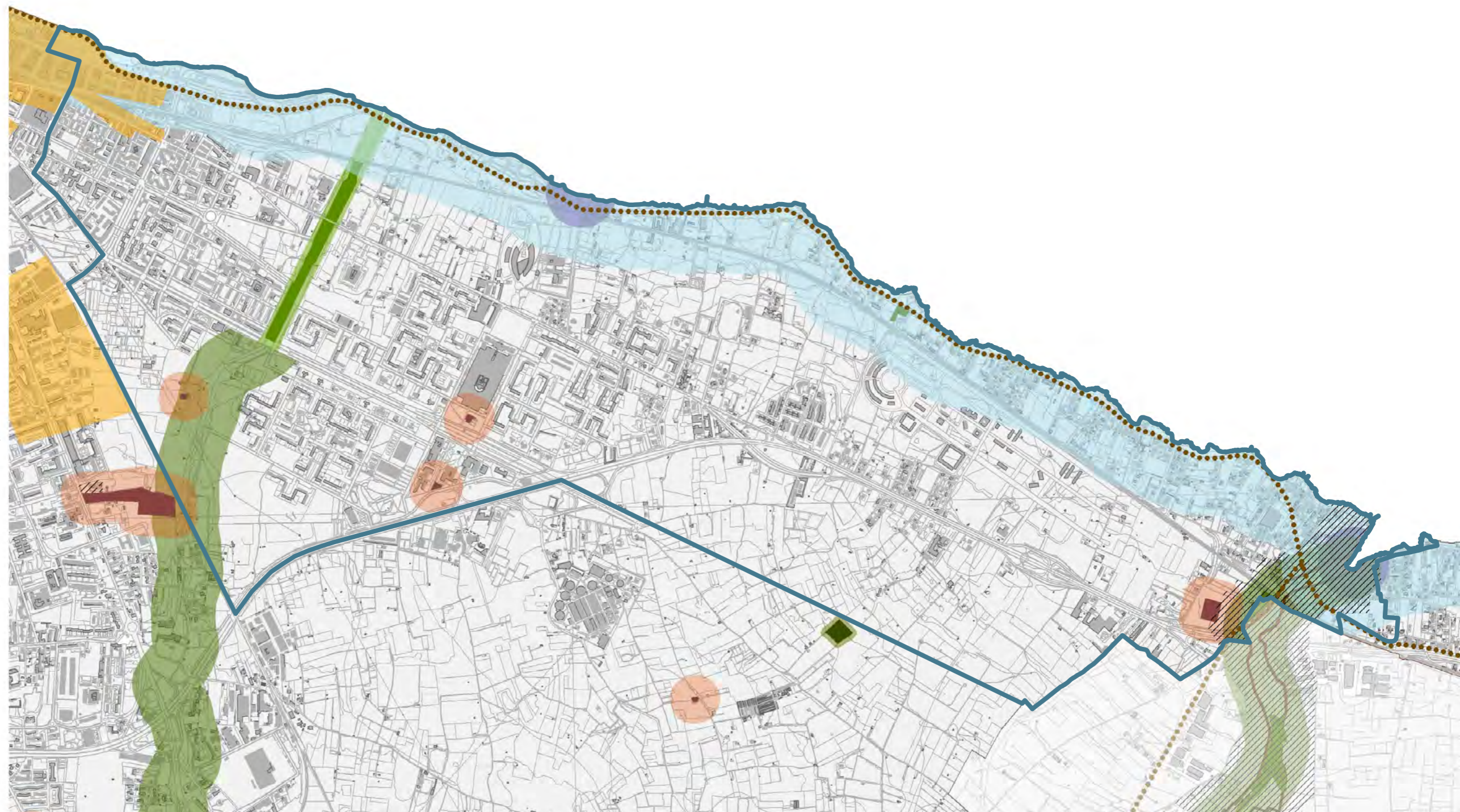
Città consolidata

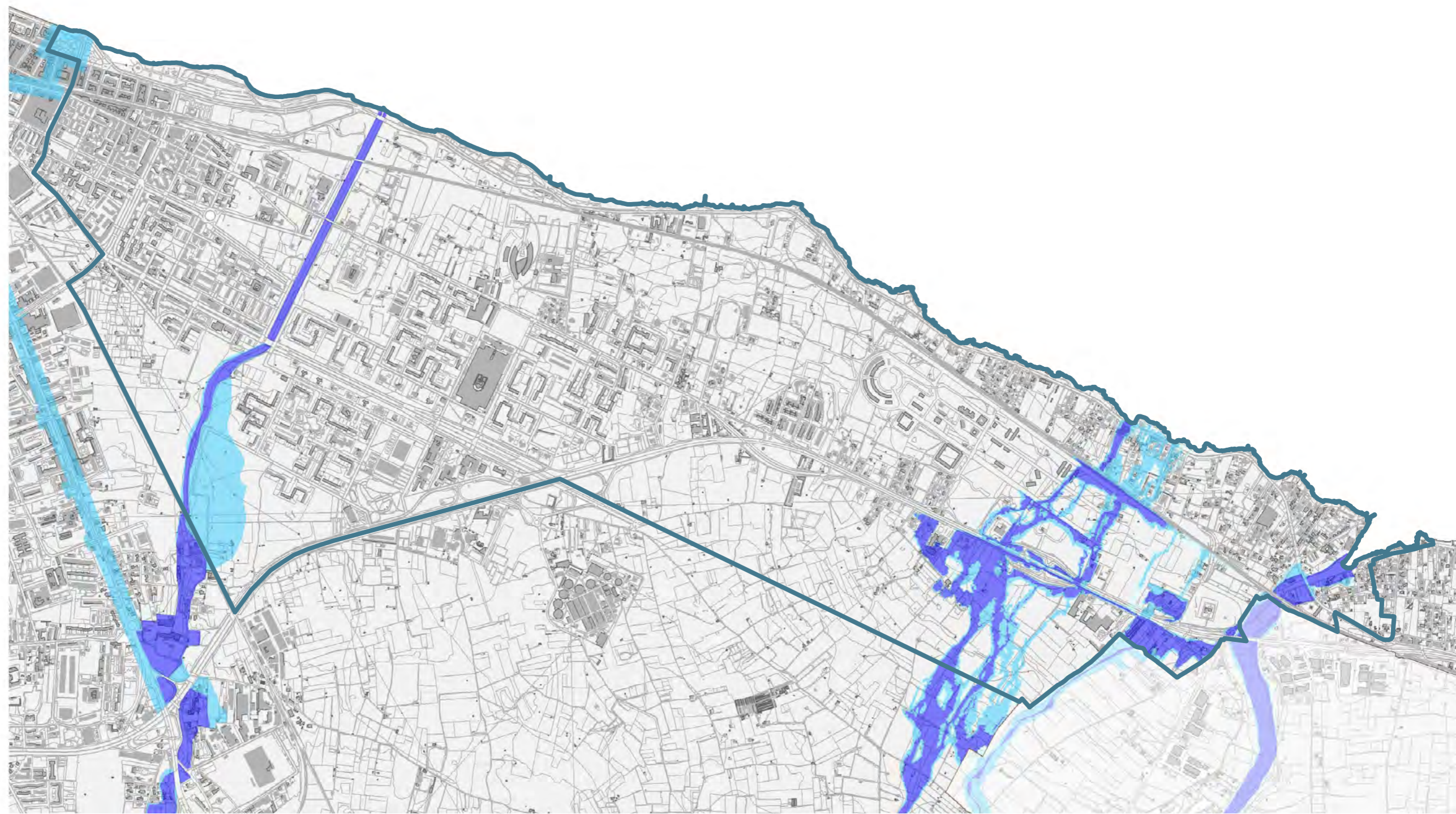


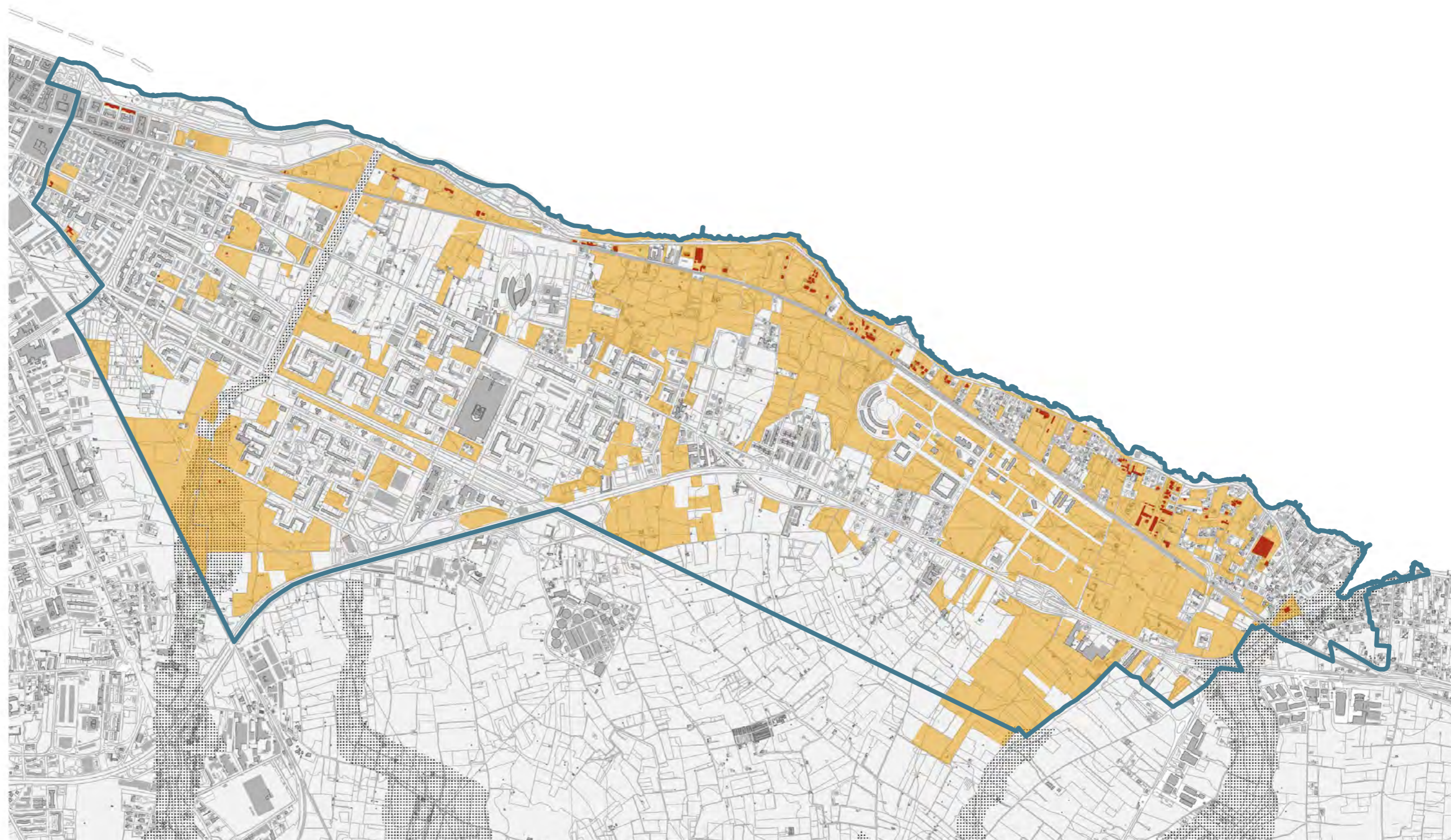
COMPONENTI PERCETTIVE

Ulteriori Contesti Paesaggistici



Strade valenza paesaggistica







Legenda

-  Edifici in abbandono o sottoutilizzati
-  Suoli in abbandono o sottoutilizzati